



Applicazioni:

La cella di carico a trazione/compressione Tipo 409 è utilizzabile per sistemi di pesatura di alta portata.

Alcune applicazioni sono:

- Misure di trazione su rimorchi
- Misure di trazione su macchine di prova
- Pesatura su mezzi di sollevamento

Caratteristiche principali:

- Costruzione stagna alla manichetta IP 66
- Completamente in acciaio inox
- Portate standard da 20 a 50 ton
- Certificazione Atex

Portata nominale:

t: 20-30-50



**CELLA DI CARICO
UNIVERSALE
TIPO 409**

Specifiche in accordo con VDI/VDE 2637

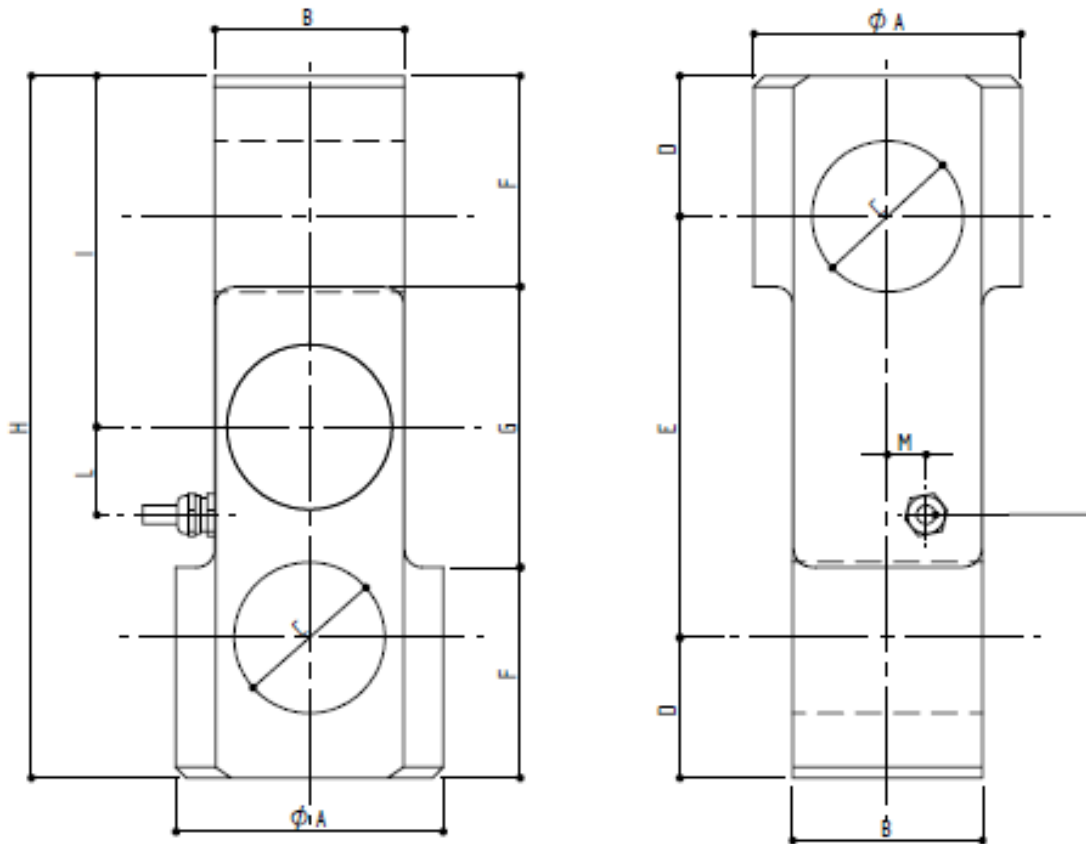
Caratteristiche Metrologiche	Par.	Un.	
Errore combinato	Fcomb	±%Ln	0,070
Carico Nominale	Ln	t	20÷50
Carico Minimo	Lp	%Ln	10
Carico Massimo	Ll	%Ln	130
Linearità	Flin	±%Ln	0,05
Isteresi	Fu	±%Ln	0,04
Ripetibilità	Fv	±%Ln	0,03
Deriva sotto carico in 30'	Fcr	±%Ln	0,05
Campo di temperatura nominale	Btn	°C	-10+40
Variazione termica di Zero (10÷60°C, per 10°C)	TKo	±%Cn	0,065
Variazione termica in uscita (10÷60°C, per 10°C)	TKC	±%Cn	0,05
Gradiente Termico		K/h	<5

Caratteristiche Elettriche			
Uscita Nominale	Cn	mV/V	2
Tolleranza dell'uscita nominale	Dc	±%Cn	0,2
Tensione di alimentazione nominale	Bsu	V	1÷12
Tensione di alimentazione massima	Usmax	V	15
Resistenza di ingresso	Re	Ω	430±10%
Resistenza di uscita	Ra	Ω	350±1%
Resistenza di isolamento @ 20V	Ris	MΩ	>2000
Tolleranza uscita a carico zero	Do	±%Cn	1

Caratteristiche meccaniche			
Carico di rottura	Ld	%Ln	>250
Carico trasversale	Llq	%Ln	N.A.
Deflessione	hn	mm	<0,5
Lunghezza cavo		m	10
Peso		Kg	4/9

Condizioni ambientali			
Campo temperatura di esercizio	Btn	°C	-40+80
Campo temperatura di stoccaggio	Bts	°C	-40+80
Grado di protezione			IP -66

Soggetto a variazioni senza preavviso



CAVO A NORME CEI 20/22 II	
4X0.35 mm ² SCHERMATO l=10m	
azzurro	+alimentazione
nero	-alimentazione
rosso	+segnale
bianco	-segnale

DIMENSIONI		
TIPO	409-20T 409-30T	409-50T
ØA	76	100
B	54	75
ØC	43	59
D	40	50
E	120	160
F	65	90
G	70	80
H	200	260
I	100	130
L	20	28
M	11	15