

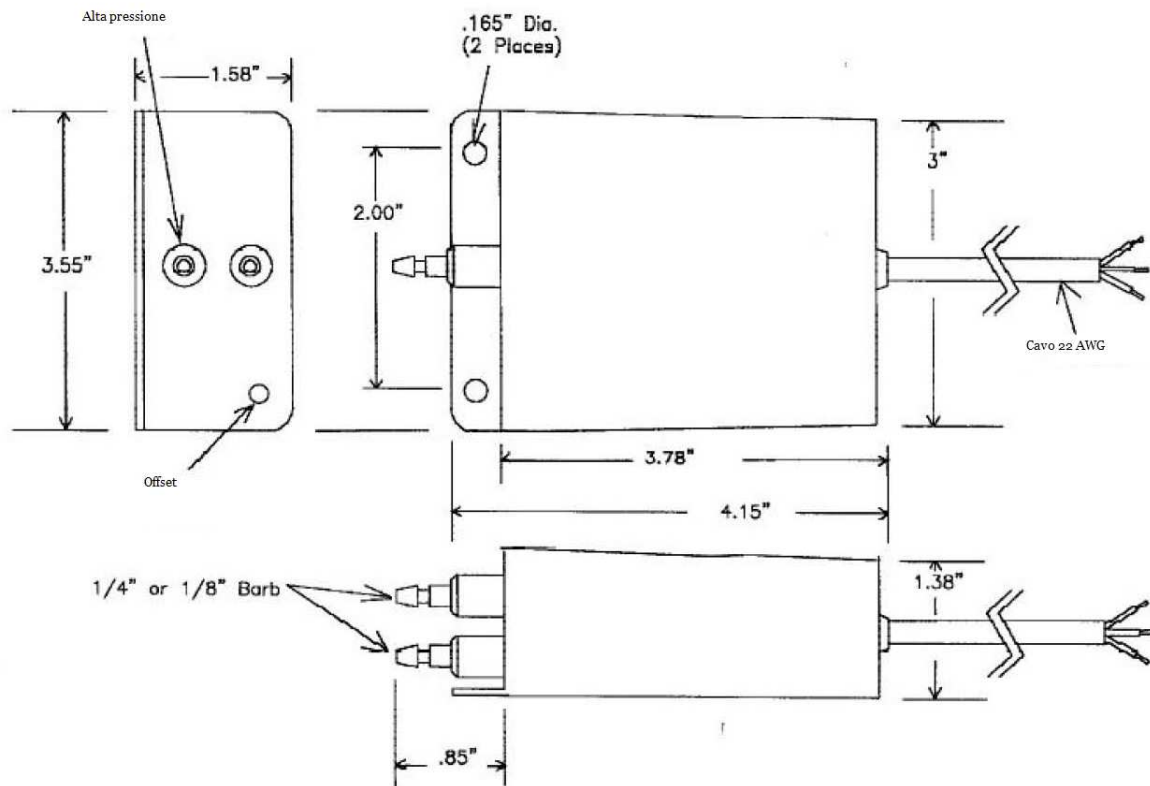


## TRASMETTITORE DI PRESSIONE DIFFERENZIALE SERIE 750



### Caratteristiche costruttive:

- Precisione: + / - 0,75% FSO ( $\pm$  0,25% FSO versione disponibile) ( $\pm$  1% FSO a meno di 1" WC)
- Stabilità: + / - F.S.O 0,5% / anno.
- Effetti termici: + / - F.S.O 0,01% / anno
- Sovra pressione: 14,5 Psi
- Campo di pressione: 0,1 WC a 40 PSI (intervalli personalizzati o Bi-direzionale disponibile)
- Campo di compensazione: da 10° a 50°C (50 ° a 122 ° F)
- Media: Qualsiasi aria secca o gas inerte non conduttivo
- Umidità operativa: 90% RH, senza condensa
- Temperatura di esercizio: -25 ° a 70 ° C (-13° a 158° F)
- Ingresso alimentazione: 24 VDC / 24 VAC
- Alimentazione: 1 watt nominali, 1,5 Watt di picco
- Resistenza di carico: minimo 2 K $\Omega$  in avanti tensione, 250  $\Omega$  resistenza di loop massima 4-20mA (500 ohm la massima resistenza loop su 4-20mA su richiesta)
- Segnale di uscita: 1-5VDC, 1-6VDC, 1-10 VDC or 4-20mA
- Connessioni elettriche: 22AWG 3-conduttori
- Attacchi di pressione: raccordo in ottone spinato per 1/8 "ID tubo id
- Protezione: Resistenza agli urti in plastica ABS
- Dimensioni: Approssimativamente 3,00 "x 1,50" x 4,30 "(7,62 cm x 3,81 cm x 10,92 cm)



### Come ordinare:

Un tipico numero di ordine consiste nel numero del modello, nel range di pressione, dell'unità di misura della pressione, del segnale d'uscita e del collegamento di montaggio.

Modello	Tipo	Range pressione	Alimentazione	Segnale d'uscita
750	D= Differenziale o relativo	Range da 0/0,1" WC to 0/5" WC (range bi-direzionale)	24V = 24VDC/ 24VAC	4 = 1-5 VDC
				5 = 1-6 VDC
				9 = 1-10 VDC
				20 = 4-20mA (uscita personalizzabile)

Per esempio: **750D 4-20mA Cal Pressure = 0-1.5"WC** (Modello numero 750, tipo differenziale, segnale di uscita di 4-20mA, range di pressione di 0-1.5"WC)

### Opzioni:

- Kit di montaggio DIN
- NEMA 4
- Versione Mark CE
- Versione accuratezza 1/4% F.S.O. (disponibile per range di pressione da 0/0,5" Wc a 0/5" WC.)