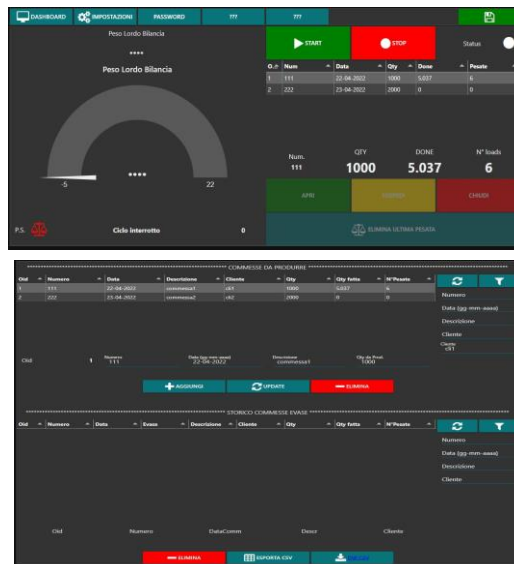


CONNECT 4.0 è la centralina in grado di svolgere diverse funzioni: **la pesatura, il cloud, il calcolo del baricentro nonché pesatura con modalità CANopen e invio dati via radio.** Qui di seguito la scheda tecnica di ogni funzionalità dello strumento CONNECT 4.0.

FUNZIONE DI PESO

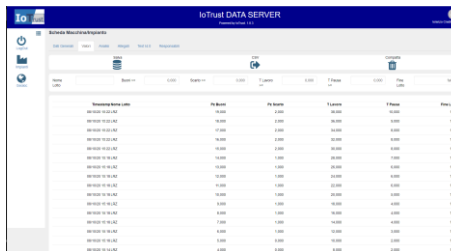
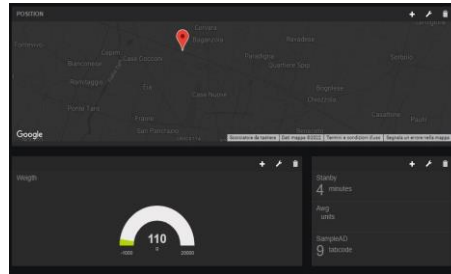


La scatola del CONNECT 4.0 nella sua funzione di peso



Alimentazione	Alimentatore esterno 230Vac → 12Vcc o tramite micro USB a 5V (3A)
Cpu e memoria	A53 quad-core (ARMv8) 64-bit 1.4GHz, 1GB RAM, 8GB Micro-SD
Schermo	Opzionale su porta HDMI
Conessioni	N°4 porte USB 2.0
Porte comunicazione	<ul style="list-style-type: none"> Ethernet 10/100 su connettore RJ45 Wifi (hotspot e client) Radio 868 MHz (opzionale) RS485 o RS232 CanBus 1Wire
Ingressi	N°4 ingresso digitale su morsettiera (funzioni personalizzabili)
Uscite	N°1 uscita rele NA -16A 230Vac (apri porta)
Opzionale	<ul style="list-style-type: none"> Modulo di comunicazione GPRS con collegamento tramite porta USB. Schermo touch da 7 o 10 pollici con centralina integrata.
Funzioni Programma	<ul style="list-style-type: none"> Inserimento/modifica/cancellazione commesse selezione della commessa da lavorare con possibilità di pausa lavoro. Calcolo della somma del peso accumulato dalle pesate. Calcolo del numero di pesate per il carico della commessa selezionata. Esportazione dei log di produzione su chiave USB o da browser web.

FUNZIONE CLOUD



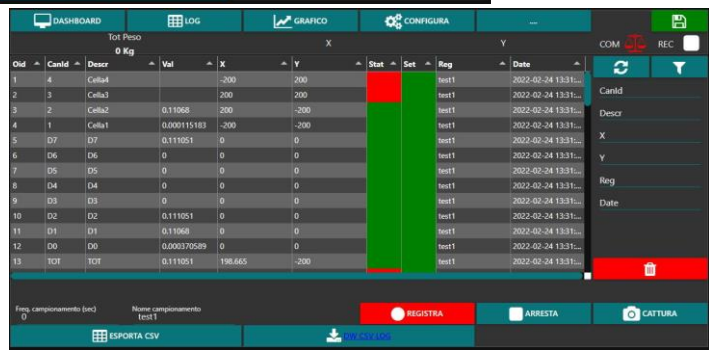
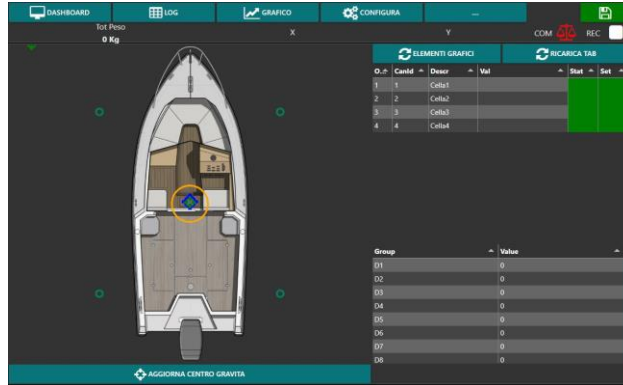
La scatola del CONNECT 4.0
nella sua funzione di cloud

ALIMENTAZIONE	Principale a batteria 600mA Ricarica batteria da 12 Vcc oppure da 5 Vcc.
ASSORBIMENTO MAX.	50mA.
TEMPERATURA DI ESERCIZIO	-10°C a +50°C (umidità max. 85% senza condensa).
TEMPERATURA DI STOCCAGGIO	-20°C a +50°C.
GRADO IMPRMEABILITA'	IP67
FREQUENZA RADIO	GPRS 2G a 4G
CONNESSIONI	Saldatura diretta su circuito stampato /innesto a connettore per batteria e antenna
ALIMENTAZIONE CELLE DI CARICO	3 Vcc / 20 mA (max 1 celle da 350ohm in parallelo).
LINEARITÀ	0.001% del fondo scala.
DERIVA DI TEMPERATURA	0,003% del fondoscala /°C.
RISOLUZIONE INTERNA	24 bit.
RISOLUZIONE PESO INDICATO	Da -99999 a +99999 punti.
FILTRO DIGITALE	Impostabile da 4,17Hz a 123Hz.
CALIBRAZIONE DI ZERO E SPAN	Calibrazioni effettuabili da accesso remoto via radio.
DURATA BATTERIA TAMPONE INTERNA (20°C)	8 ore con una comunicazione ogni 2 minuti, 3 giorni con una comunicazione ogni 4 ore.

La comunicazione dei dati avviene tramite cloud.

È possibile personalizzare la grafica dei dati visualizzati e poter avere una comunicazione bidirezionale con ogni dispositivo.

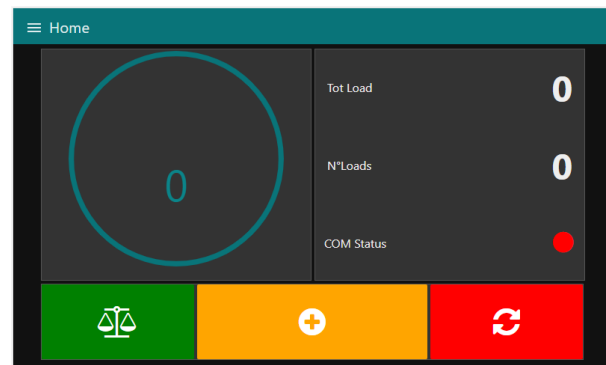
FUNZIONE DI CALCOLO DEL BARICENTRO



La scatola del CONNECT 4.0 nella sua funzione di calcolo del baricentro

Alimentazione	Alimentatore esterno 230Vac → 12Vcc o tramite micro USB a 5V (3A)
Cpu e memoria	A53 quad-core (ARMv8) 64-bit 1.4GHz,1GB RAM,8GB Micro-SD
Schermo	Opzionale su porta HDMI
Connessioni	N°4 porte USB 2.0
Porte comunicazione	<ul style="list-style-type: none"> Ethernet 10/100 su connettore RJ45 Wifi (hotspot e client) Radio 868 MHz (opzionale) RS485 o RS232 CanBus, 1Wire
Ingressi	N°4 ingresso digitale su morsettiera (funzioni personalizzabili)
Uscite	N°1 uscita rele NA -16A 230Vac (apri porta)
Opzionale	<ul style="list-style-type: none"> Modulo di comunicazione GPRS con collegamento tramite porta USB. Schermo touch da 7 o 10 pollici con centralina integrata.
Funzioni Programma	<ul style="list-style-type: none"> Personalizzazione della figura in scala rappresentata nella Dashboard. Gestione del centro geometrico di gravità. Gestione del centro di gravità calcolato in base ai pesi e la posizione dei punti di appoggio. Gestione di una area di rispetto del centro di gravità Frequenza di LOG impostabile. Esportazione dei Log su chiave USB o da browser web. Set e preset di allarme per ogni punto di appoggio. Raggruppamento dei valori letti dai punti di appoggio personalizzabile.

FUNZIONE DI PESATURA CANopen E INVIO DATI VIA RADIO



Centralina

Alimentazione	12Vcc con spina da 5,5 mm
Cpu e memoria	A53 quad-core (ARMv8) 64-bit 1.4GHz,1GB RAM,8GB Micro-SD
Schermo	Schermo touch da 7 o 10 pollici
Connessioni	N°4 porte USB 2.0
Porte comunicazione	Ethernet 10/100 su connettore RJ45 Wifi (hotspot e client) Radio 868 MHz RS485 o RS232 CanBus 1Wire
Ingressi	N°4 ingresso digitale su morsettiera (funzioni personalizzabili)
Uscite	N°1 uscita rele NA -16A 230Vac (apri porta)
Opzionale	Modulo di comunicazione GPRS con collegamento tramite porta USB.
Funzioni Programma	Netto/lordo. Conteggio pesate Comunicazione CanOpen con centralina automezzo Calibrazione cella di carico via radio Esportazione dei log di produzione su chiave USB.

Cella di carico Radio

ALIMENTAZIONE	Principale a batteria 19000mA
ASSORBIMENTO MAX.	30mA.
TEMPERATURA DI ESERCIZIO	-10°C a +50°C (umidità max. 85% senza condensa).
TEMPERATURA DI STOCCAGGIO	-20°C a +50°C.
GRADO IMPRMEABILITA'	IP67
FREQUENZA RADIO	Radio 868 MHz
CONNESSIONI	Saldatura diretta su circuito stampato /innesto a vite per tappo batteria, antenna integrata
ALIMENTAZIONE CELLE DI CARICO	3 Vcc / 20 mA (max 1 celle da 1Kohm in parallelo).
LINEARITÀ	0.001% del fondo scala.
DERIVA DI TEMPERATURA	0,003% del fondoscala /°C.
RISOLUZIONE INTERNA	24 bit.
RISOLUZIONE PESO INDICATO	Da -99999 a +99999 punti.
FILTRO DIGITALE	Impostabile da 4,17Hz a 123Hz.
CALIBRAZIONE DI ZERO E SPAN	Calibrazioni effettuabili da accesso remoto via radio.
DURATA BATTERIA TAMPONE INTERNA (20°C)	60gg con una comunicazione ogni 4 secondi.